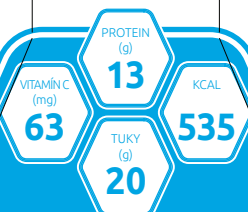


Nutrego RENAL

Vyrobeno v
České republices příchutí
lesní jahodaNutraceutical
Clinical NutritionObjem balení:
330 mlNutrego
RENALs příchutí
lesní jahodaUrčeno k přímému použití.
Po otevření spotřebujte
do 24 hod.Ošetřeno UHT.
Skladujte na suchém
a chladném místě.Minimální trvanlivost do:
uvedeno na horní části obaluNejlépe chutná
vychlazené.Před použitím
dobře protřepat!Nutraceutical
Clinical NutritionNutrego
RENALVYSOKOENERGETICKÁ
NUTRIČNĚ KOMPLETNÍ VÝŽIVAs příchutí
lesní jahoda

330 ml

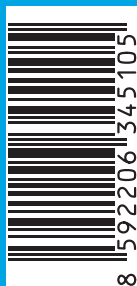


Výživové hodnoty na 330 ml

Nutrego
RENALVYSOKOENERGETICKÁ
NUTRIČNĚ KOMPLETNÍ VÝŽIVADIETNÍ POTRAVINA
PRO ZVLÁŠTNÍ LÉKÁRSKÉ ÚČELY.S příchutí:
lesní jahodaUrčeno k dietnímu postupu při
podvýživě související s nemocí
a k dietnímu režimu pro pacienty
neléčené dialýzou s chronickou
nebo akutní renální insuficiencí
bez známek hyperkalemie při
současné a nebo hroziící podvýživě.
Neobsahuje lepek. Klinicky bez
laktózy. S nízkým obsahem sodíku.

Výživové údaje na 100 ml:

Minerální látky:	Vitamíny:
Na 50,0 mg	Vit. A 188,0 µg RE
K 132,0 mg	Vit. D ₃ 1,3 µg
Cl 50,0 mg	Vit. E 2,3 mg α-TE
Ca 59,0 mg	Vit. K 10,0 µg
P 50,0 mg	Thiamin (Vit. B ₁) 0,29 mg
Mg 13,0 mg	Riboflavin (Vit. B ₂) 0,32 mg
Stopové látky:	Niacin (Vit. B ₃) 3,4 mg NE
Fe 3,0 mg	Kys. pantothenová (Vit. B ₅) 1,0 mg
Zn 2,3 mg	Vit. B ₆ 0,33 mg
Cu 0,34 mg	Kys. listová 50,0 µg
Mn 0,63 mg	Vit. B ₁₂ 0,79 µg
F 0,19 mg	Biotin 7,5 µg
Mo 19,0 µg	Vit. C 19,0 mg
Se 11,0 µg	Jiné:
Cr 13,0 µg	Cholin 69,0 mg
I 25,0 µg	Osmolarita 680 mOsmol/L

Výrobce:
BOHEMILK a.s., Podzámtí 385
517 73 Opocno, Česká republika
info@bohémilk.cz
www.bohémilk.czSložení: voda, fruktózo-glukózový sirup,
maltoextrin, řepkový olej, bílkoviny
z kravekého mléka, citronan vápenatý,
citronan draselný, fosfát draselný,
cholin bitartrát, hydrogenfosforenan
hořečnatý, citronan sodný, chlorid sodný,
emulgátor E 471, aroma, jahodové
aroma, sušený prášek z červené řepy,
L-askorban sodný, pyrofosforenan
železitý, D-α-tokoferylacetát, chlorid
chromitý, síran zinečnatý, molybdenan
sodný, nikotinamid, jodid draselný,
seleničitan sodný, síran manganatý,
rethylm-aretát, D-panthothenať vápenatý,
síran měďnatý, D-biotin, cholekalcirol,
kyselina listová, kyanokobalamin, thiamin
hydrochlorid, fluorid sodný, pyridoxin
hydrochlorid, riboflavin, fylochinon.Dávkování: Vhodný na doplňkovou
výživu 1 porce / denně (330 ml) nebo
jako kompletní výživu 3 porce / denně
(990 ml). Doporučuje se pomalu popíjet
během dne a zabezpečit dostatek
tekutin. Nepodávat dětem do 3 let.

Výživové údaje na 100 ml:

Energetická hodnota	690 kJ / 162 kcal
Bílkoviny	4,0 g
Sacharidy	23,0 g
- z toho cukry	11,0 g
- z toho laktóza	<0,01 g
Tuky	6,0 g
- z toho nasycené mastné kyseliny	4,0 g

Upozornění:

určeno pouze k enterálnímu použití,
není určeno pro parentální podávání.
Potravina musí být používána na
základě doporučení lékaře nebo
osoby kvalifikované v oblasti
výživy lidí. Při podávání dětem
3-6 let nutno zvýšené
opatrnosti. Nutné
dodržovat příjmy
režim.