

Nutrego RENAL

Vyrobeno v
České republice



s příchutí
cappuccino



Nutrificial
Clinical Nutrition

Objem balení:
330 ml

Nutrego
RENAL

s příchutí
cappuccino

Určeno k přímému použití.
Po otevření spotřebujte
do 24 hod.

Ošetřeno UHT.
Skladujte na suchém
a chladném místě.

Minimální trvanlivost do:
uvedeno na horní části obalu

Nejlépe chutná
vychlazené.



Před použitím
dobře protřepat!

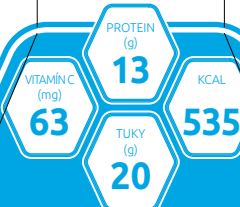
Nutrificial
Clinical Nutrition

Nutrego
RENAL

VYSOKOENERGETICKÁ
NUTRIČNĚ KOMPLETNÍ VÝŽIVA

s příchutí
cappuccino

330 ml



Výživové hodnoty na 330 ml

Nutrego
RENAL

VYSOKOENERGETICKÁ
NUTRIČNĚ KOMPLETNÍ VÝŽIVA

DIETNÍ POTRAVINA
PRO ZVLÁŠTNÍ LÉKÁRSKÉ ÚČELY.

S příchutí:
cappuccino

Určeno k dietnímu postupu při
podvýživě související s nemocí
a k dietnímu režimu pro pacienty
neléčené dialýzou s chronickou
nebo akutní renální insuficiencí
bez známek hyperkalemie při
současné a nebo hroziící podvýživě.
Neobsahuje lepek. Klinicky bez
laktózy. S nízkým obsahem sodíku.

Složení: voda, fruktózo-glukózový sirup,
maltodextrin, teplový olej, bílkoviny
z kravekého mléka, citrónan vápenatý,
citrónan draselný, fosfát draselný, cholin
bityarát, hydrogenufosforenan hořečnatý,
citrónan sodný, chlorid sodný, emulgátor
E-471, kávové aroma, barvivo: karmelín,
aroma, L-askorban sodný, pyrofosforenan
železitý, D- α -tokoferyl-acetát, chlorid
chromitý, sáran zinečnatý, molybdenan
sodný, sáran manganatý, retinyl-acetát,
D-pantothénat vápenatý, sáran měďnatý,
D-biotin, cholekalcerol, kyselina listová,
kyanokobalamin, thiamin hydrochlorid,
fluorid sodný, pyridoxin hydrochlorid,
riboflavin, tylochinon.

Dávkování: Vhodný na doplňkovou
výživu 1 porce / denně (330 ml) nebo
jako kompletní výživu 3 porce / denně
(990 ml). Doporučuje se pomalu popíjet
během dne a zabezpečit dostatek
tekutin. Nepodávat dětem do 3 let.

Výživové údaje na 100 ml:

Energetická hodnota	690 kJ / 162 kcal
Bílkoviny	4,0 g
Sacharidy	23,0 g
- z toho cukry	11,0 g
- z toho laktóza	<0,01 g
Tuky	6,0 g
- z toho nasycené mastné kyseliny	4,0 g

Upozornění:
určeno pouze k enterálnímu použití,
není určeno pro parenterální podávání.
Potravina musí být používána na
základě doporučení lékaře nebo
osoby kvalifikované v oblasti
výživy lidí. Při podávání dětem
3-6 let nutno zvýšené
opatrnosti. Nutné
dodržovat příjmy
režim.

